

Geschlossen in eine effiziente Zukunft

„Das Hauptziel und die Partner des SQWP“



Daraus folgend die Darstellung auf Homepage:



https://spielwiese.energieaktiv.at/foerdermanager/professionisten/sqip/ Intranet Salzburg AG Seminarbeurteilung Neue Registerkarte Energie aktiv » Professionist... x

LAND SALZBURG Energie-Informationsplattform des Landes Salzburg

Information und Beratung Professionisten Produktdatenbank Förderantrag Logins

Startseite > Professionisten > Salzburger Qualitätsnetzwerk Wärmepumpe

- > Energieausweis-Berechner
- > Heizungstechniker
- > Elektrotechniker
- > Heizanlagen-Inspektoren
- > Salzburger Qualitätsnetzwerk Wärmepumpe

Energie aktiv Newsletter
Möchten Sie über alle Neuigkeiten und News der kommenden Förderaktionen vorzeitig informiert werden?
Melden Sie sich jetzt für unseren [Energie aktiv Newsletter](#) an!

Kontakt
DI Hans Jürgen Bacher
Leiter Salzburger Qualitätsnetzwerk Wärmepumpe
[E-Mail](#)
Telefon: 0043 / 662 / 8884 - 2107

Salzburger Qualitätsnetzwerk Wärmepumpe
[Partnerbetriebe suchen](#)
[Informationen](#)

Eine Kooperation mit
Klima + Energie 2050 LAND SALZBURG
WKS

Liste der Partnerbetriebe Qualitätsnetzwerk Wärmepumpe

Filter

Gebiete
 Flachgau Tennengau Pinzgau Pongau Lungau Stadt Salzburg

Gewerbe
 Sanitär-, Heizungs- u. Lüftungstechniker
 Kälte- und Klimatechniker
 Heizungsplaner
 Hersteller, Industrie

[Filter aktualisieren](#)

Aichriedler Thomas
5322 Hof bei Salzburg
Telefon:
E-Mail: aichriedler.thom@aon.at
Gebiete: Pinzgau
Gewerbe: Hersteller

Buchner Johann, Gas- Wasser- u. Heizungsinstallation GmbH
sadsfadsf
5110 Oberndorf4
Telefon: sadsfsaf
E-Mail: ja.buchner@utanet.at
Gebiete: Flachgau, Tennengau, Pinzgau
Gewerbe: Installateur, Heizungsplaner

Kreiseder Andreas GmbH & Co. KG
5161 Elixhausen
Telefon:
E-Mail: andreas.kreiseder@...at

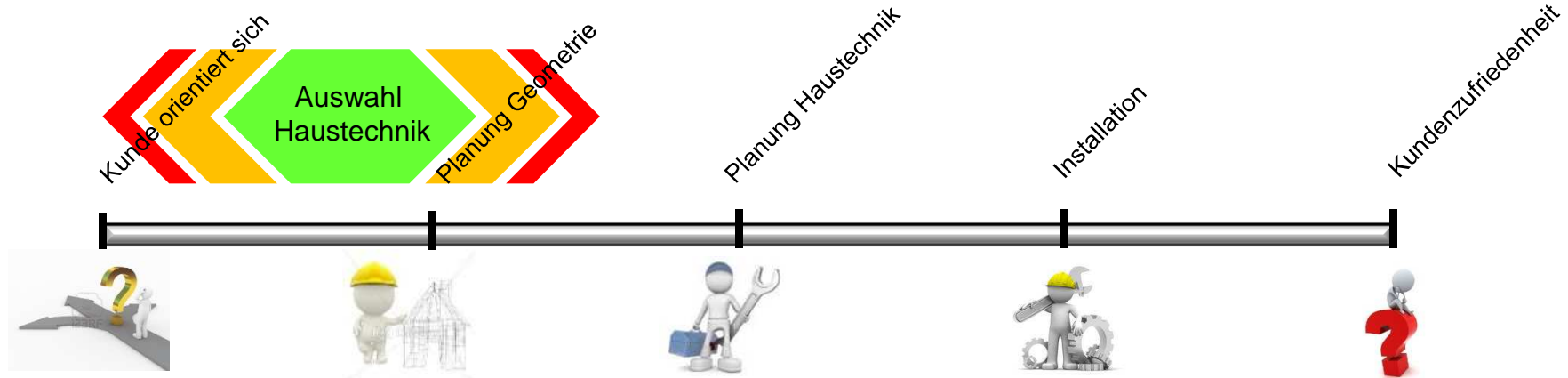


Auswahl der Haustechnik



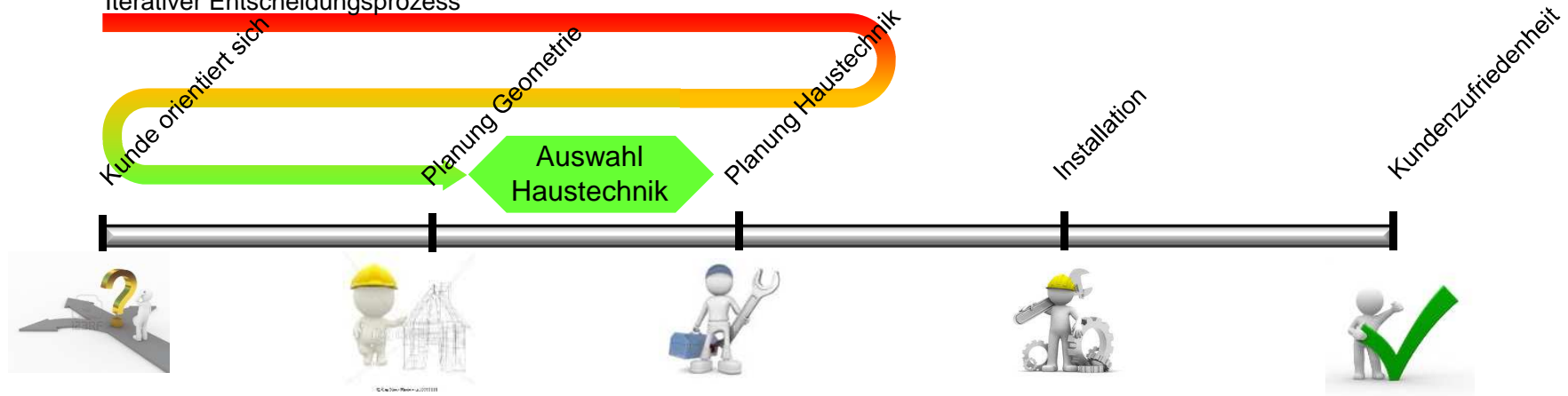
Salzburger
Qualitätsnetzwerk
Wärmepumpe

„Der Installateur hat bei der Auswahl der Haustechnik derzeit wenig Einfluss!“



„Wir brauchen einen iterativen Prozess zwischen Kunde, Architekt, und Installateur der einen Abgleich zwischen Kundenwünsche, Bauphysik, Energie- und Heizungstechnik ermöglicht“

Iterativer Entscheidungsprozess

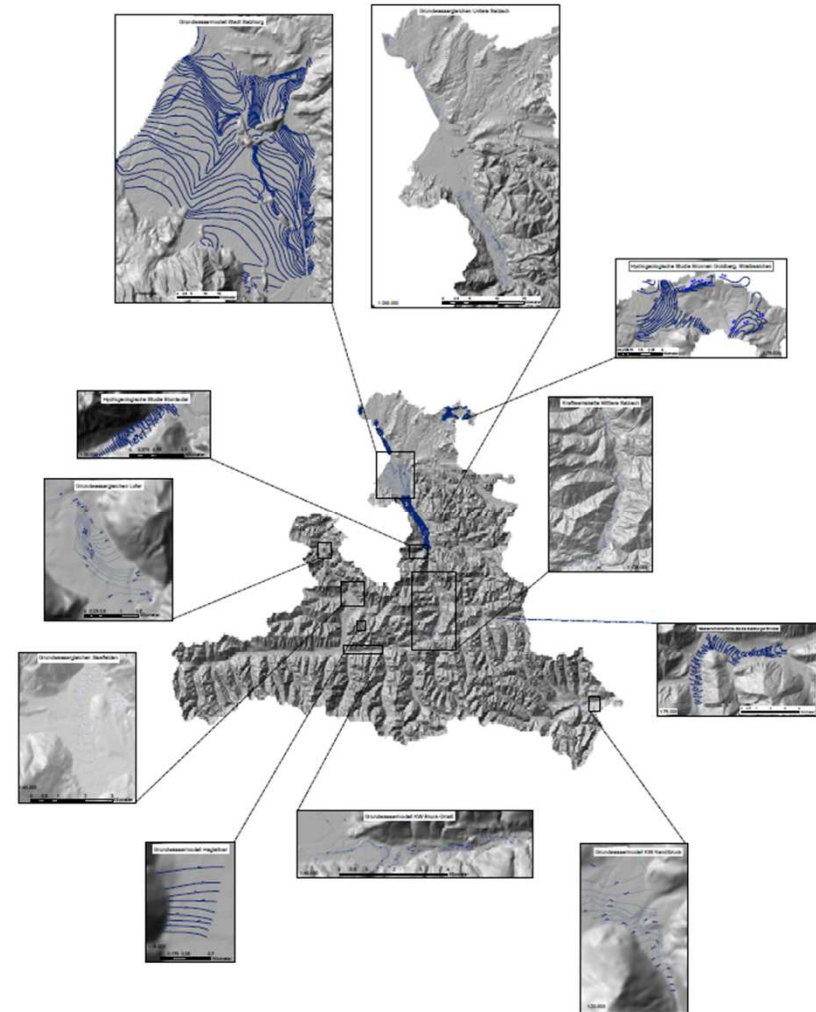


Deliverables des SQWP:

„Zonenausweisung“

2 stufiges Projekt:

- Vorstudie mit Geologischer Bundesanstalt „Informationsoffensive Oberflächennahe Geothermie für das Land Salzburg“ durch Landesrat freigegeben
 - Teilnahme durch Landesgeologischer Dienst, wasserwirtschaftliche Planung, Grundwasserexperten der Referate Gewässerschutz, hydrographischer Dienst und Wasserinformationssystem
 - Projektende: Okt. 2015
- Zonenausweisung durch SQWP
 - Aufbauend auf „Oberflächennahe Geothermie“
 - 3 Layer für mit Ausweisung der Zonen für geeignete Gebiete und Gebiete mit besonderen Anforderungen für
 - Luft/Wasser WP,
 - Wasser/Wasser WP
 - Sole Wasser WP



Zonenausweisung - Kriterien

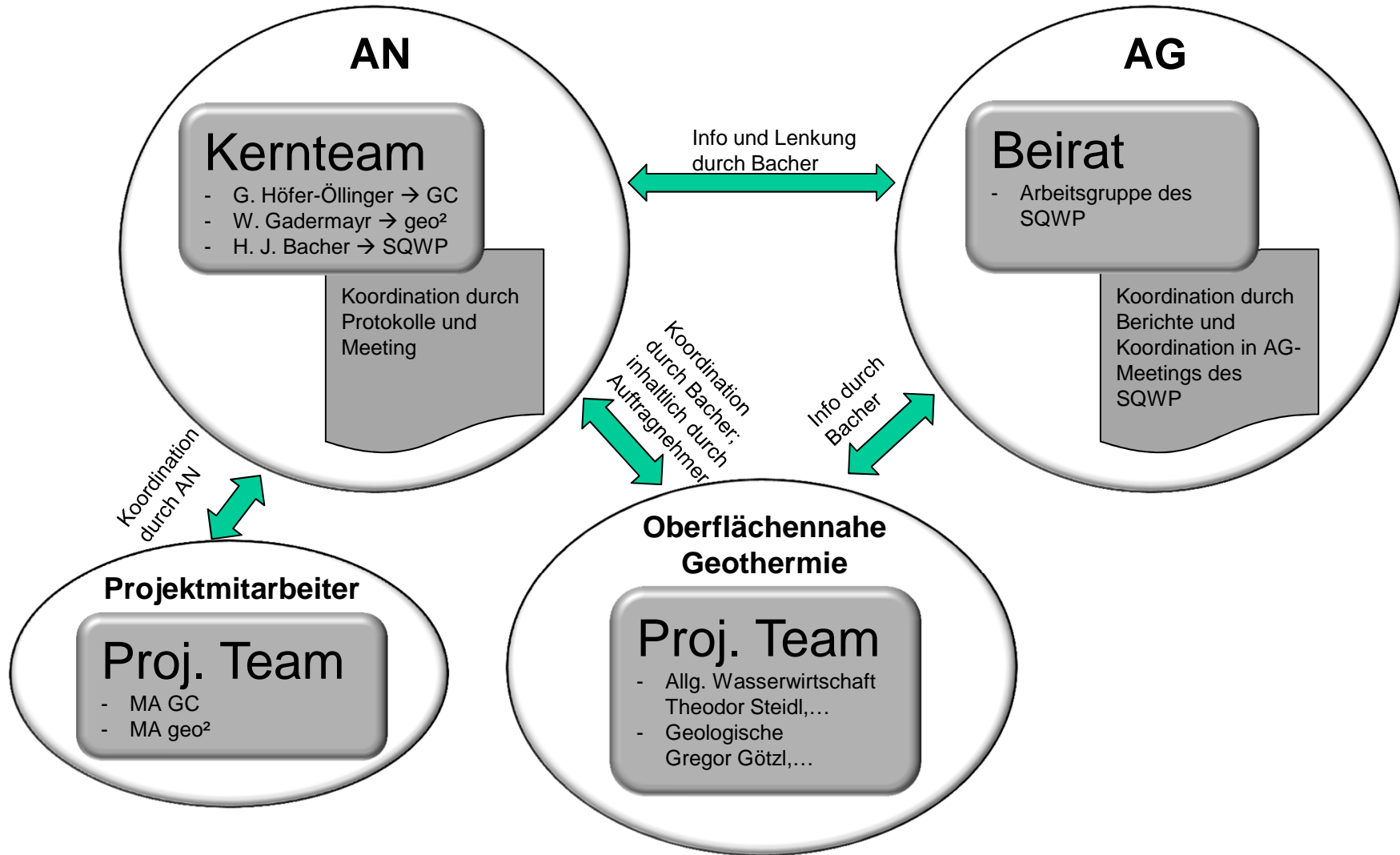


Salzburger
Qualitätsnetzwerk
Wärmepumpe

Kriterien	Proj. Oberflächennahe Geothermie	Proj. Zonenausweisung
Auftraggeber	Land Salzburg	Salzburg Qualitätsnetzwerk WP
Auftragnehmer	Geologische Bundesanstalt	GeoConsult und geo ²
Nutzergruppe	Behördenintern	Installateure, Heizungsplaner, Energieberater,...
Projektende	Okt. 2015	a.s.a.p.
Basiskarte	Dauersiedlungsraum	Dauersiedlungsraum
Auflösung	1:200.000	1:100.000 (bei Mögl. noch feiner)
Kategorisierung	geeignete, risikobehaftete und ungeeignete Zonen; und Leistungsklassen zur therm. Nutzung	3 Layer für Luft/Wasser WP, Wasser/Wasser WP und Sole Wasser WP mit Ausweisung der Zonen für geeignete Gebiete und Gebiete mit besonderen Anforderungen
Beurteilungskriterien	<ul style="list-style-type: none"> ➔ Baugrunderkennung (Echschichtenverzeichnis (Aquifer, Wasserleiter,...)) ➔ Bodenschichtenverzeichnisse ➔ Hydrographische Daten 	Das Ergebnis aus dem Projekt Erdwärmepotential aus den 3 Beurteilungskriterien (siehe links) sollte als Grundlayer für die Zonenausweisung dienen. Die Daten der GBA müssen im Projekt auf Plausibilität überprüft und im Projekt Zonenausweisung eingearbeitet werden
		Luft/Wasser-WP: <ul style="list-style-type: none"> ➔ Kälteseen ➔ Umwelt: Lärmkarten bzw. Basispegel
		Wasser/Wasser-WP: <ul style="list-style-type: none"> ➔ Derzeitige Nutzung und Beurteilung des eventuell zusätzlich verfügbaren Potentials (Quantitätsproblem) ➔ Erhebung, Darstellung und Beurteilung der bestehenden Wasserrechte im Wasserbuch einschließlich der gegebenenfalls damit verknüpften Schutz- und Schongebiete. ➔ Darstellung der Milieuparameter (pH-Wert, Sauerstoffgehalt, Redoxpotential) im Hinblick auf eine nachhaltige Nutzbarkeit des Grundwassers. ➔ Charakterisierung der Wechselwirkung Grundwasser-Vorflut und Interpretation hinsichtlich deren Auswirkung auf eine mögliche Nutzung für Wasser-Wasser-Wärmepumpe. Hierbei sind die Flusskraftwerke und der von ihnen beeinflussten Aquifere mit zu betrachten. ➔ Erhebung und Einarbeitung der Zonenausweisungen der WLW sowie der ereignisbezogenen Hochwasserüberflutungsräume des Hydrographischen Dienstes.
		Sole/Wasser-WP: <ul style="list-style-type: none"> ➔ Sonden in Umgebung ➔ Echschichtenverzeichnis (Aquifer, Wasserleiter). Übernahme der Daten aus Projekt der GBA und Plausibilitätsprüfung ➔ Erhebung, Darstellung und Beurteilung der bestehenden Wasserrechte im Wasserbuch einschließlich der gegebenenfalls damit verknüpften Schutz- und Schongebiete od. Stauseen.
Kartenupdate	Noch zu definieren	Noch zu definieren
Dateiformat	Noch zu definieren	Entspricht der von Sagis geforderten Datei-Spezifikation: <ul style="list-style-type: none"> ➤ Mögl. Formate: ESRI-Shape, File-GEODATABASE ➤ GIS-Software: ArcGIS 10.2 ➤ Standardprojektion: BMN M31 (EPSG: 31258) Übermittlung von Metadaten (z.B. Attributbeschreibung, ... nach Rücksprache mit SAGIS)

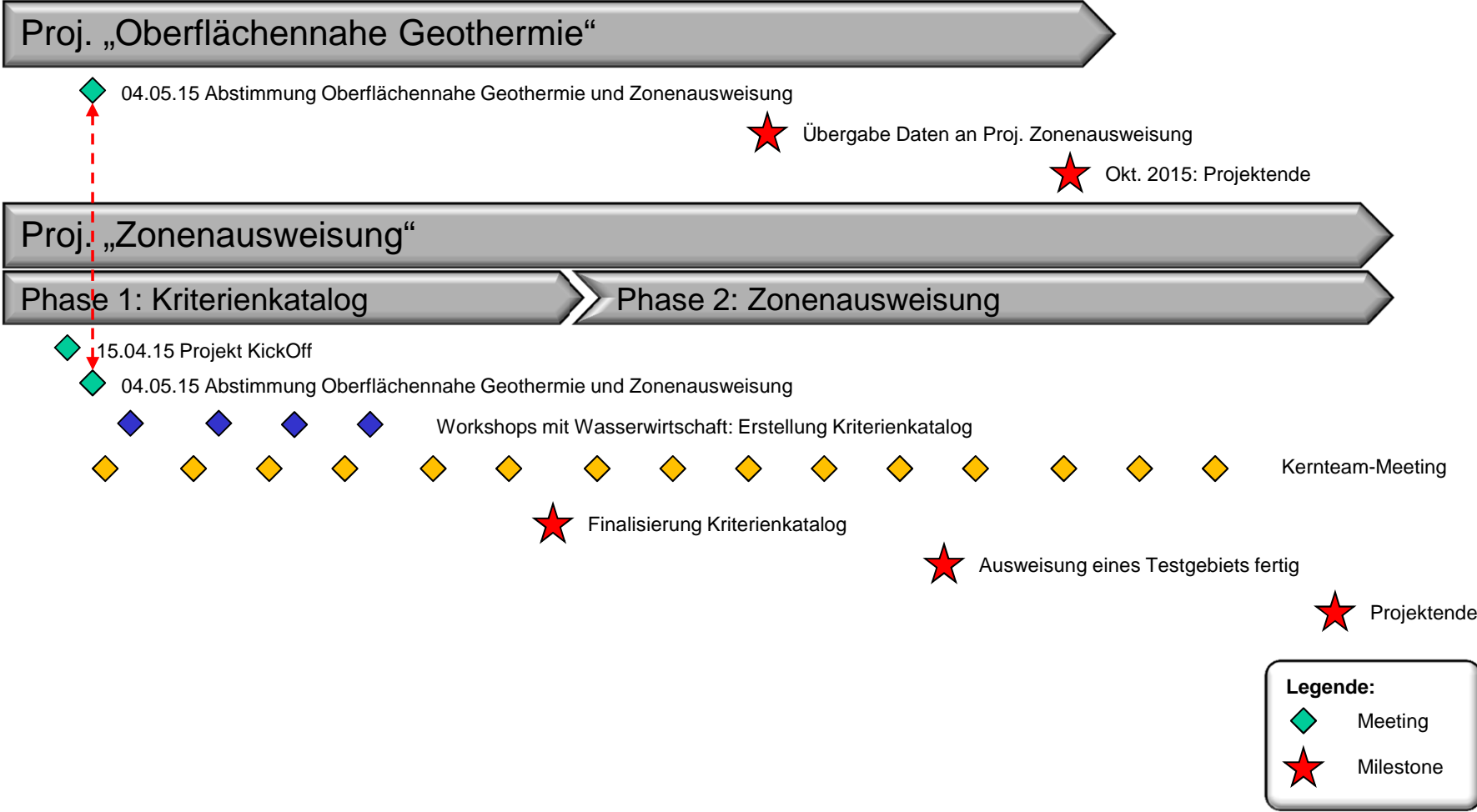
Zonenausweisung:

„Projektteam und Organisation“



Projektplan:

„Projektplan und Timeline“



Das Salzburger Qualitätsnetzwerk – Ihr Unterstützer bei Wärmepumpen



Das Salzburger Qualitätsnetzwerk unterstützt und berät Sie bei der Planung von Wärmepumpen

DI Hans Jürgen Bacher

Salzburg AG für Energie, Verkehr und Telekommunikation
Bereich Netze - Netzvertrieb

Bayerhamerstraße 16
A-5020 Salzburg
Tel. +43/662/8884-2107
Mobil +43/676/8682-2107
hans-juergen.bacher@salzburg-ag.at
www.salzburg-ag.at

